

Fiche technique :

# 220 TJ+

---

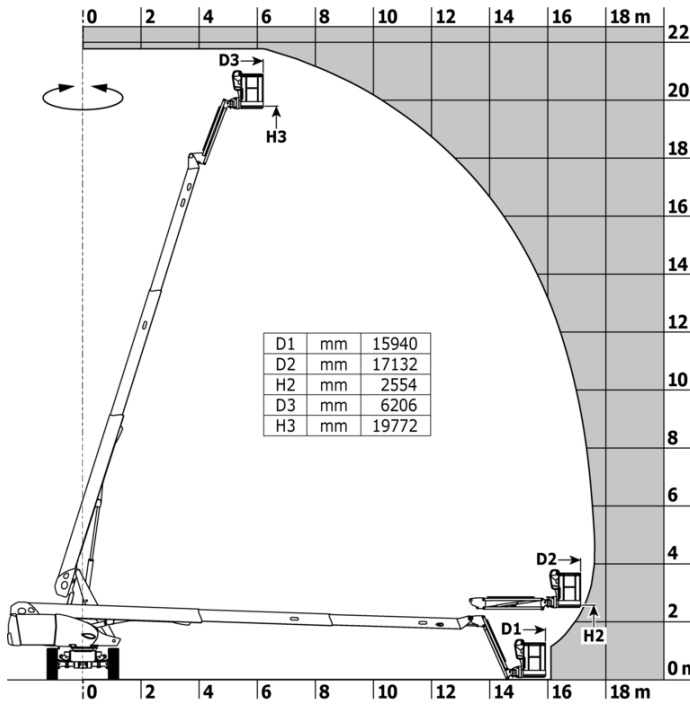


Capacités		Métrique	Impérial
Hauteur de travail	h21	21.74 m	71 ft 4 in
Hauteur de plate-forme	h7	19.74 m	64 ft 9 in
Déport max.		17.79 m	58 ft 4 in
Rotation du bras pendulaire (haut / bas)		+70 ° / -63 °	+70 ° / -63 °
Capacité de la nacelle	Q	408 kg	899 lb
Rotation tourelle		360 °	360 °
Rotation de la nacelle (droite / gauche)		90 ° / 90 °	90 ° / 90 °
Nombre de personnes (intérieur / extérieur)		3 / 3	3 / 3
Poids et dimensions			
Poids de la nacelle*		13600 kg	29983 lb
Longueur du panier x Largeur du panier	lp / ep	2.30 m x 0.90 m	7 ft 7 in x 2 ft 11 in
Hauteur plancher (accès)	h20	0.39 m	1 ft 3 in
Longueur hors-tout	l1	10.06 m	33 ft
Largeur hors tout	b1	2.48 m	8 ft 2 in
Hauteur hors tout	h17	2.66 m	8 ft 9 in
Longueur hors tout repliée	l9	7.35 m	24 ft 1 in
Hauteur hors tout repliée	h18 ***	3.03 m	9 ft 11 in
Longueur pendulaire	l13	2 m	6 ft 7 in
Déport du contrepoids (tourelle à 90°)	a7	1.34 m	4 ft 5 in
Déport du contrepoids		1.35 m	4 ft 5 in
Rayon de braquage extérieur	Wa3	4.40 m	14 ft 5 in
Garde au sol au centre de l'empattement	m2	0.44 m	1 ft 5 in
Empattement	y	2.80 m	9 ft 2 in
Performances			
Vitesse de translation - en mode transport		4.90 km/h	3 mph
Vitesse de translation - en mode travail		1 km/h	0.62 mph
Pente franchissable		40 %	40 %
Dévers autorisé		4 °	4 °
Roues			
Type de roues		Pneus pleins Cured-On	Pneus pleins Cured-On
Pneus standards		40 x 14 in / 1025 x 365 mm	40 x 14 in / 1025 x 365 mm
Roues motrices (avant / arrière)		2 / 2	2 / 2
Roues directrices (avant / arrière)		2 / 2	2 / 2
Freinage sur roues (avants / arrière)		2 / 2	2 / 2
Moteur/batterie			
Marque du moteur / Modèle du moteur		Yanmar - 3TNV88C	Yanmar - 3TNV88C
Norme moteur		Stade V	Stade V
Puissance du moteur I.C. (ch) / Puissance		36.20 ch / 27.50 kW	36.20 Hp / 27.50 kW
Divers			
Pression au sol		18.20 dan/cm2	264 PSI
Pression hydraulique		400 bar	5802 PSI
Capacité du réservoir hydraulique		94 l	25 US gal
Réservoir à carburant		72 l	19 US gal
Bruit à l'environnement (LwA)		< 106 dB	< 106 dB
Conformité aux normes			
Cette machine est conforme aux normes :		Directives européennes : 2006/42/CE- Machines (révisée EN280: 2013) - 2004/108/CE (CEM) - 2006/95/CE (Basse tension)	Directives européennes : 2006/42/CE- Machines (révisée EN280: 2013) - 2004/108/CE (CEM) - 2006/95/CE (Basse tension)

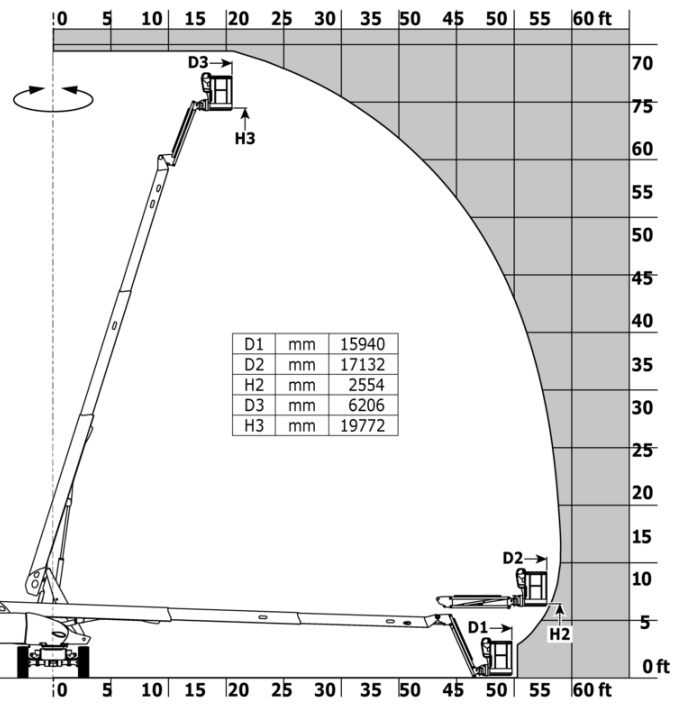
\*Varie selon les options et les normes du pays dans lequel la machine est livrée.

## 220 TJ+ - Abaques

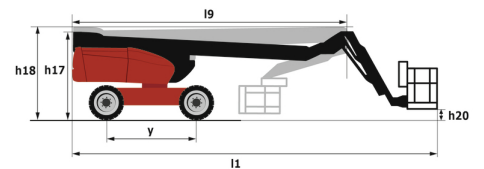
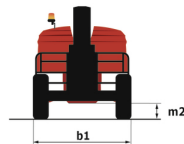
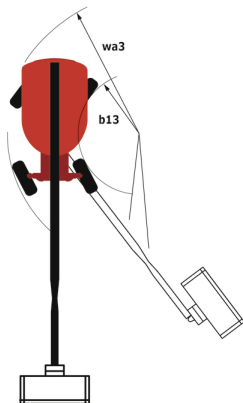
Abaque de charge pour nacelles métrique



Abaque de charge pour nacelle (impérial)



## 220 TJ+ - Schémas d'encombrement



# Équipements

## Standard

4 mouvements simultanés  
 4 roues directrices avec mode crabe  
 4 roues motrices  
 Aide au diagnostic intégré  
 Alarme sonore et témoins lumineux (dévers, surcharge, descente)  
 Blocage du différentiel sur pont arrière  
 Capot de protection pour pupitre de commandes  
 Compensation électronique du panier  
 Déverrouillage du dévers  
 Essieu avant oscillant  
 Grand écran de base en couleur  
 Gyrophare LED  
 Horamètre  
 Interrupteur d'arrêt d'urgence dans le panier et la tourelle  
 Jauge à carburant avec témoin niveau bas  
 Machine connectée  
 Moteur avec FAP (filtre à particules)  
 Moteur monté sur plateau coulissant  
 Panier peint fortes charges 2.30 m  
 Panier peint pour fortes charges 2300 mm  
 Pompe LS  
 Pompe électrique de secours  
 Pont avant à glissement limité  
 Prédiposition 230V  
 Rotation continue de la tourelle  
 Système d'élingage rapide et facile  
 Système « Stop & Go »  
 Télécommande pour le transport  
 Témoin orientation tourelle

## Optionnel

Avertisseur sonore sur tous mouvements  
 Avertisseur sur translation avant et arrière  
 Boîtes de rangement supplémentaires  
 Chargeur de batterie à démarrage automatique  
 Clapet étouffoir  
 Colis filtres  
 Conteneurisation 40' HC (pour 2 machines)  
 Coupe batterie  
 Easy Link - Avec contrôle d'accès par clavier  
 Easy Link avec verrouillage à distance  
 Génératrice embarquée (3,5 ou 5kW)  
 Huile biodégradable  
 Kit de sécurité - Hamais + casque  
 Panier étroit peint pour fortes charges de 1,80m  
 Peintures de couleur spéciales  
 Phare de travail  
 Pneus pleins non marquants  
 Porte panneau  
 Porte tube  
 Pot d'échappement pare-étincelles  
 Prise 110 ou 230 V avec disjoncteur différentiel  
 Prise 230V avec disjoncteur différentiel  
 Protection écran sur le boîtier de commande inférieur  
 Préchauffage du bloc moteur  
 Prédiposition eau  
 Réchauffeur de batterie  
 Réchauffeur huile hydraulique  
 Serrure à clef du réservoir de carburant  
 Serrure à clé sur capot tourelle  
 Système de Protection Secondaire (SPS)



**Siège Social**

B.P. 249 - 430 rue de l'Aubinière

44150 Ancenis Cedex - France

Tel: +33 (0)2 40 09 10 11 - Fax: +33 (0)2 40 09 10 97

[www.manitou.com](http://www.manitou.com)



Cette publication présente le descriptif des versions et possibilités de configuration des produits Manitou qui peuvent différer en équipement. Les équipements présentés dans cette brochure peuvent être de série, en option, ou non disponibles suivant les versions. Manitou se réserve le droit, à tout moment et sans préavis, de modifier les spécifications décrites et représentées. Les spécifications portées n'engagent pas le constructeur. Pour plus de détails, contactez votre concessionnaire Manitou. Document non contractuel. Présentation des produits non contractuelle. Liste des spécifications non exhaustive. Les logos ainsi que l'identité visuelle de l'entreprise sont la propriété de Manitou et ne peuvent être utilisés sans autorisation. Tous droits réservés. Les photos et schémas contenus dans la présente brochure ne sont fournis qu'à des fins de consultation et à titre indicatif.

Manitou BF SA - Société anonyme à conseil d'administration - Capital social : 39 668 399 euros - 857 802 508 RCS Nantes