

Fiche technique :

160 ATJ 4WS ST5 RC



 **MANITOU**
HANDLING YOUR WORLD

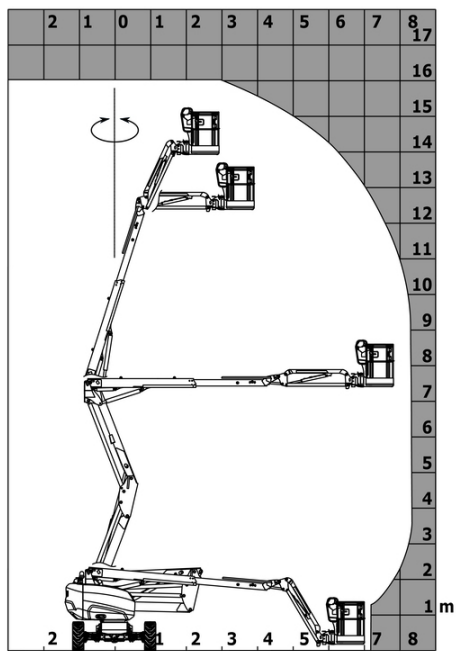
Capacités		Métrique	Impérial
Hauteur de travail	h21	16.02 m	52 ft 7 in
Hauteur de plate-forme	h7	14.02 m	46 ft
Déport max.		8.30 m	27 ft 3 in
Surplomb		7.40 m	24 ft 3 in
Rotation du bras pendulaire (bas)		+59.50 °	+59.50 °
Capacité de la nacelle	Q	230 kg	507 lb
Rotation tourelle		360 °	360 °
Rotation de la nacelle (droite / gauche)		90 ° / 90 °	90 ° / 90 °
Nombre de personnes (intérieur / extérieur)		2 / 2	2 / 2
Poids et dimensions			
Poids de la nacelle*		6118 kg	13488 lb
Longueur du panier x Largeur du panier	lp / ep	1.80 m x 0.80 m	5 ft 11 in x 2 ft 7 in
Hauteur plancher (accès)	h20	0.40 m	1 ft 4 in
Longueur hors-tout	l1	6.68 m	21 ft 11 in
Largeur hors tout	b1	2.38 m	7 ft 10 in
Hauteur hors tout	h17	2.37 m	7 ft 9 in
Longueur hors tout repliée	l9	4.44 m	14 ft 7 in
Hauteur hors tout repliée	h18 ***	2.63 m	8 ft 8 in
Déport du contrepoids (tourelle à 90°)	a7	0.19 m	7 in
Rayon de braquage extérieur	Wa3	3.63 m	11 ft 11 in
Garde au sol au centre de l'empattement	m2	0.36 m	1 ft 2 in
Empattement	y	2.20 m	7 ft 3 in
Performances			
Vitesse de translation - en mode transport		5 km/h	3 mph
Vitesse de translation - en mode travail		1 km/h	0.62 mph
Pente franchissable		45 %	45 %
Dévers autorisé		5 °	5 °
Roues			
Type de roues		Pneus gonflés mousse	Pneus gonflés mousse
Roues motrices (avant / arrière)		2 / 2	2 / 2
Roues directrices (avant / arrière)		2 / 2	2 / 2
Freinage sur roues (avants / arrière)		0 / 2	0 / 2
Moteur/batterie			
Marque du moteur / Modèle du moteur		Kubota - D1105-E4B	Kubota - D1105-E4B
Norme moteur		Interim Tier 4, Stage IIIA, Stage V	Interim Tier 4, Stage IIIA, Stage V
Puissance du moteur I.C. (ch) / Puissance		24.50 ch / 18.50 kW	24.50 Hp / 18.50 kW
Divers			
Pression au sol		11.60 dan/cm2	168 PSI
Pression hydraulique		340 bar	4931 PSI
Capacité du réservoir hydraulique		54.20 l	14 US gal
Réservoir à carburant		52 l	14 US gal
Bruit à l'environnement (LwA)		< 105 dB	< 105 dB
Consommation quotidienne **		4.51 l	1 US gal
Conformité aux normes			
Cette machine est conforme aux normes :		Directives européennes : 2006/42/CE- Machines (EN280-1 :2022 révisée) - 2004/108/CE (CEM) - 2006/95/CE (Basse tension)	Directives européennes : 2006/42/CE- Machines (EN280-1 :2022 révisée) - 2004/108/CE (CEM) - 2006/95/CE (Basse tension)

*Varie selon les options et les normes du pays dans lequel la machine est livrée.

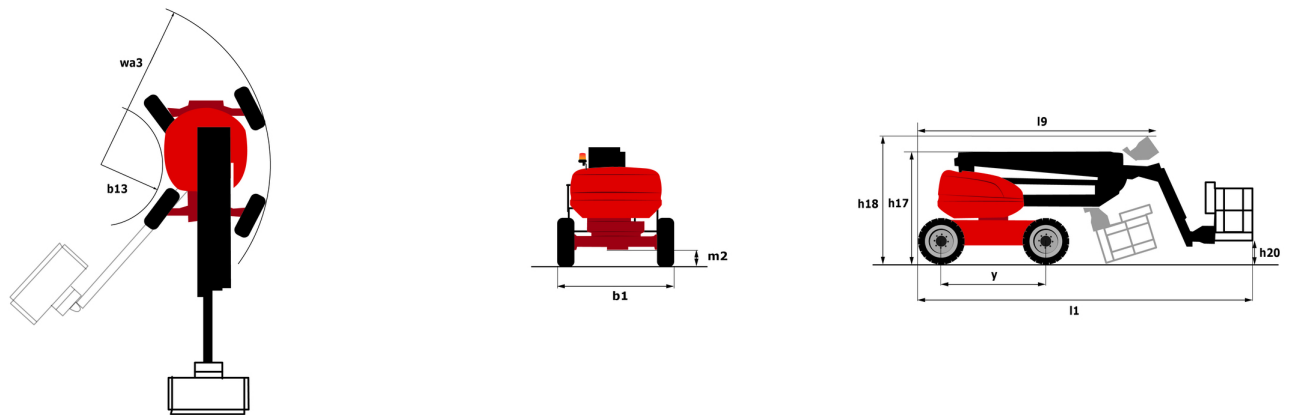
** Selon le cycle « REDUCE »

160 ATJ 4WS ST5 RC - Abaques

Abaque de charge pour nacelles métrique



160 ATJ 4WS ST5 RC - Schémas d'encombrement



Équipements

Standard

4 mouvements simultanés
 4 roues directrices avec mode crabe
 4 roues motrices
 Aide au diagnostic intégré
 Alarme sonore et témoins lumineux (dévers, surcharge, descente)
 Avertisseur sonore dans le panier
 Blocage du différentiel sur pont arrière
 Direction et rotation
 Déverrouillage du dévers
 Easy link
 Essieu avant oscillant
 Horamètre
 Interrupteur d'arrêt d'urgence dans le panier et la tourelle
 Jauge à carburant avec témoin niveau bas
 Panier 1 800 mm
 Panier entièrement galvanisé avec plancher démontable
 Pompe à débit variable LSU
 Pompe électrique de secours
 Pont avant à glissement limité
 Prédiposition 220V dans le panier
 Pédale de présence opérateur
 Rotation continue de la tourelle
 Système de Protection Secondaire (SPS)
 Système « Stop & Go »
 Technologie bus CAN

Optionnel

Anti-démarrage codé
 Batterie haute performance
 Bouchon verrouillable pour réservoir carburant
 Chargeur de batterie
 Coupe batterie
 Génératrice embarquée (3,5 ou 5kW)
 Huile grand froid
 Huile hydraulique biodégradable - Grade 32
 Kit de sécurité - Hamais + casque
 Panier galvanisé 1800 mm avec porte latérale
 Panier galvanisé 2 100 mm
 Panier galvanisé 2 100 mm avec porte latérale
 Peinture personnalisée
 Pneus gonflés à la mousse 910 x 370 mm / 36X15D610
 Pneus non marquants
 Prise 230V avec disjoncteur différentiel
 Préchauffage de l'eau
 Prédiposition eau
 Silencieux pare-étincelles



Siège Social

B.P. 249 - 430 rue de l'Aubinière

44150 Ancenis Cedex - France

Tel: +33 (0)2 40 09 10 11 - Fax: +33 (0)2 40 09 10 97

www.manitou.com



Cette publication présente le descriptif des versions et possibilités de configuration des produits Manitou qui peuvent différer en équipement. Les équipements présentés dans cette brochure peuvent être de série, en option, ou non disponibles suivant les versions. Manitou se réserve le droit, à tout moment et sans préavis, de modifier les spécifications décrites et représentées. Les spécifications portées n'engagent pas le constructeur. Pour plus de détails, contactez votre concessionnaire Manitou. Document non contractuel. Présentation des produits non contractuelle. Liste des spécifications non exhaustive. Les logos ainsi que l'identité visuelle de l'entreprise sont la propriété de Manitou et ne peuvent être utilisés sans autorisation. Tous droits réservés. Les photos et schémas contenus dans la présente brochure ne sont fournis qu'à des fins de consultation et à titre indicatif.

Manitou BF SA - Société anonyme à conseil d'administration - Capital social : 39 668 399 euros - 857 802 508 RCS Nantes